

# Codeschlüssel für Klemmhalter und Bohrstangen nach ISO

## Klemmhalter

**P**

(1)

**C**

(2)

**L**

(3)

**N**

(4)

**R**

(5)

**25**

(6)

**25**

(7)

**M**

(8)

**12**

(9)

## Bohrstangen

**S**

(10)

**25**

(11)

**T**

(12)

**P**

(1)

**C**

(2)

**L**

(3)

**N**

(4)

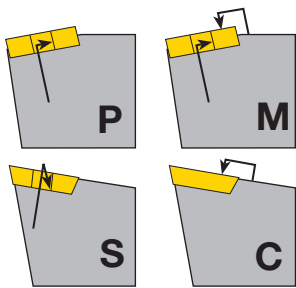
**R**

(5)

**12**

(9)

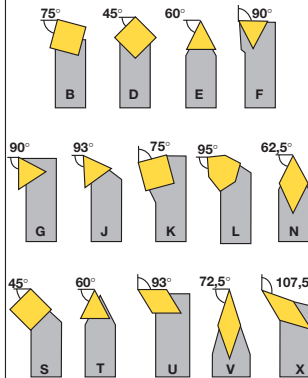
### (1) Klemmung



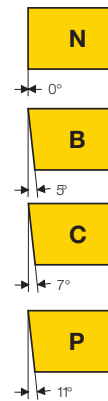
### (2) Plattenform

**C** rhombisch 80°  
**D** rhombisch 55°  
**K** parallelogramm-  
 förmig 55°  
**R** rund  
**S** quadratisch  
**T** dreieckig  
**V** rhombisch 35°  
**W** sechskant 80°

### (3) Haltertyp



### (4) Freiwinkel der Wendeplatten

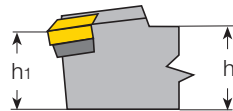


### (5) Schneidrichtung

**R** rechtsschneidend  
**L** linksschneidend  
**N** rechts- und linksschneidend

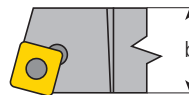
### (6) Schafthöhe

**12** = 12 mm  
**25** = 25 mm  
**40** = 40 mm  
 etc.



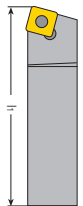
### (7) Schaftbreite

**12** = 12 mm  
**25** = 25 mm  
**32** = 32mm  
 etc.



### (8) Halterlänge

L/mm	Symbole
32	A
40	B
50	C
60	D
70	E
80	F
90	G
100	H
110	J
125	K
140	L
150	M
160	N
170	P
180	Q
200	R
250	S
300	T
350	U
400	V
450	W
500	X
Spezial	Y



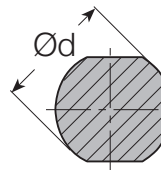
### (9) Schneidenlänge

**09** = 9,52 mm  
**12** = 12,7 mm  
**25** = 25,4 mm  
 etc.

### (10) Ausführung

**S** Stahlschaft  
**A** Kühlung durch den Schaft  
**C** VHM  
**E** VHM, Kühlung durch den  
 Schaft

### (11) Schaft-Ø



### (12) Werkzeu glänge

L/mm	Symbole
32	A
40	B
50	C
60	D
70	E
80	F
90	G
100	H
110	J
125	K
140	L
150	M
160	N
170	P
180	Q
200	R
250	S
300	T
350	U
400	V
450	W
500	X
Spezial	Y

