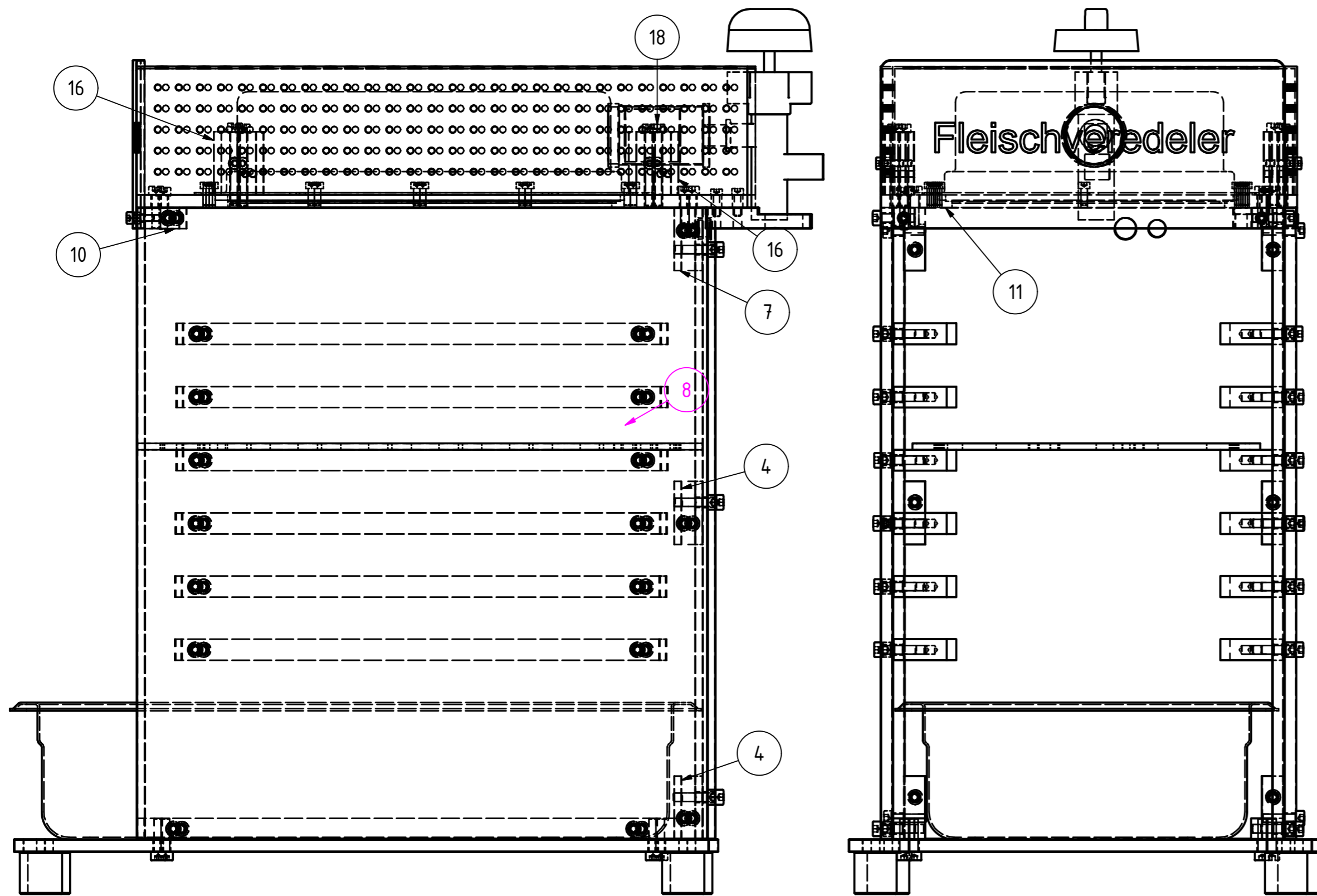
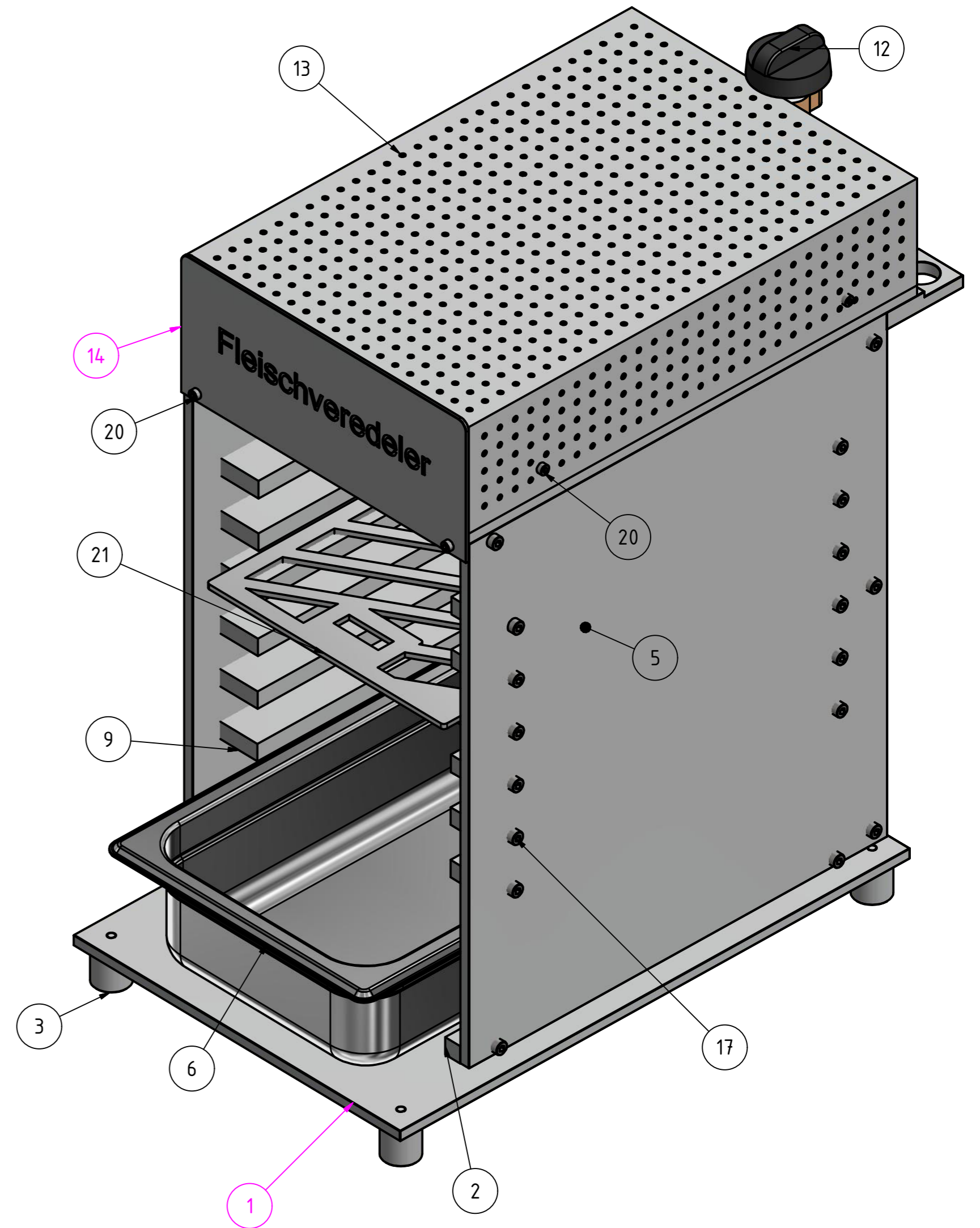
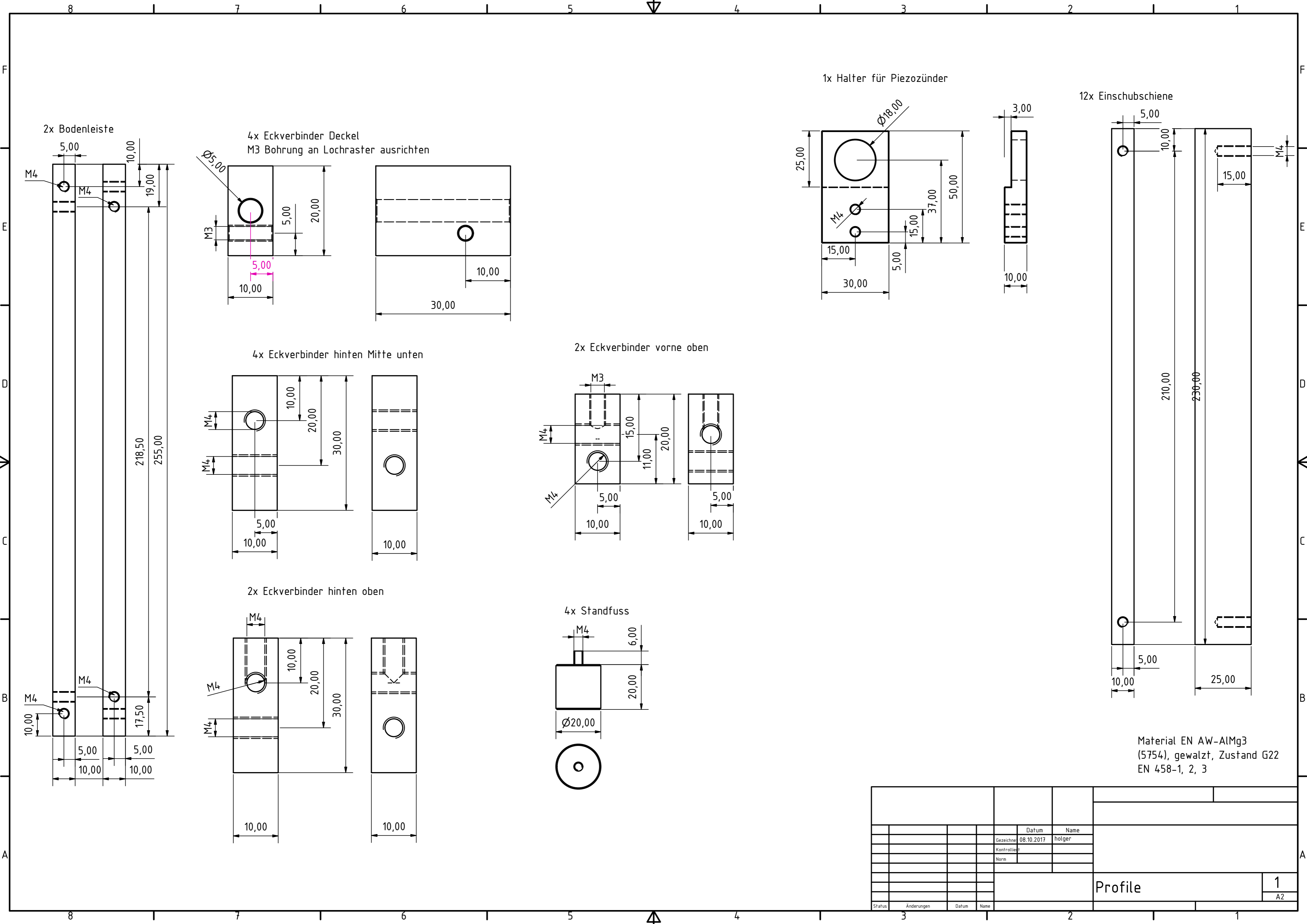


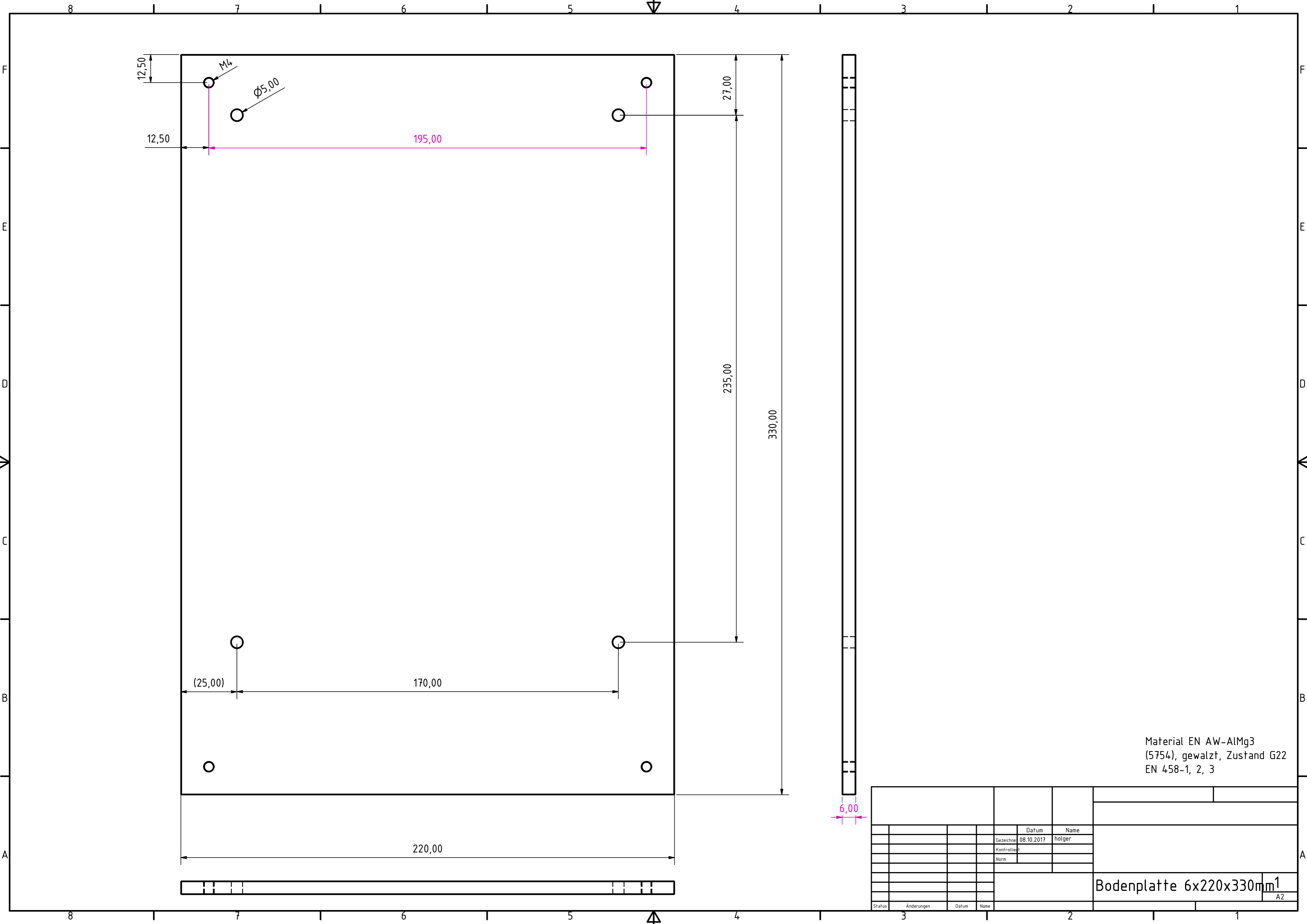
TEILELISTE

OBJEKT	ANZAHL	BAUTEILNUMMER	BESCHREIBUNG
1	1	Bodenplatte 6x220x330mm	
2	2	Bodenleiste 10x10x255mm	
3	4	Fuß 20x20mm	
4	4	Eckverbinder hinten mitte unten 10x10x30mm	
5	2	Seitenwand 6x271x300mm	
6	1	"S.S GN 1/3"&"-"&"325"x"176"x{Height}	
7	2	Eckverbinder hinten oben 10x10x30mm	
8	1	Rückwand 6x180x300	
9	12	Einschubschiene 15x15x230mm	
10	2	Eckverbinder vorne oben 10x10x30mm	
11	1	Brennerplatte 6x192x301mm	
12	1	Burner Assy	
13	1	Deckel	
14	1	Schild	
16	4	Eckverbinder Deckel oben 10x10x20mm	
17	50	ISO 4762 - M4 x 16	Innensechskantschraube
18	4	ISO 4762 - M4 x 35	Innensechskantschraube
20	8	ISO 4762 - M3 x 10	Innensechskantschraube
21	1	Rost	
22	1	Piezohalter	
23	11	ISO 4762 - M3 x 8	Innensechskantschraube



Gezeichnet		Datum		Name	
04.10.2017		holger			
Kontrolliert				Stückliste und Zusammenbau	
Norm				OHG	
				1	
				A2	
Status	Änderungen	Datum	Name		



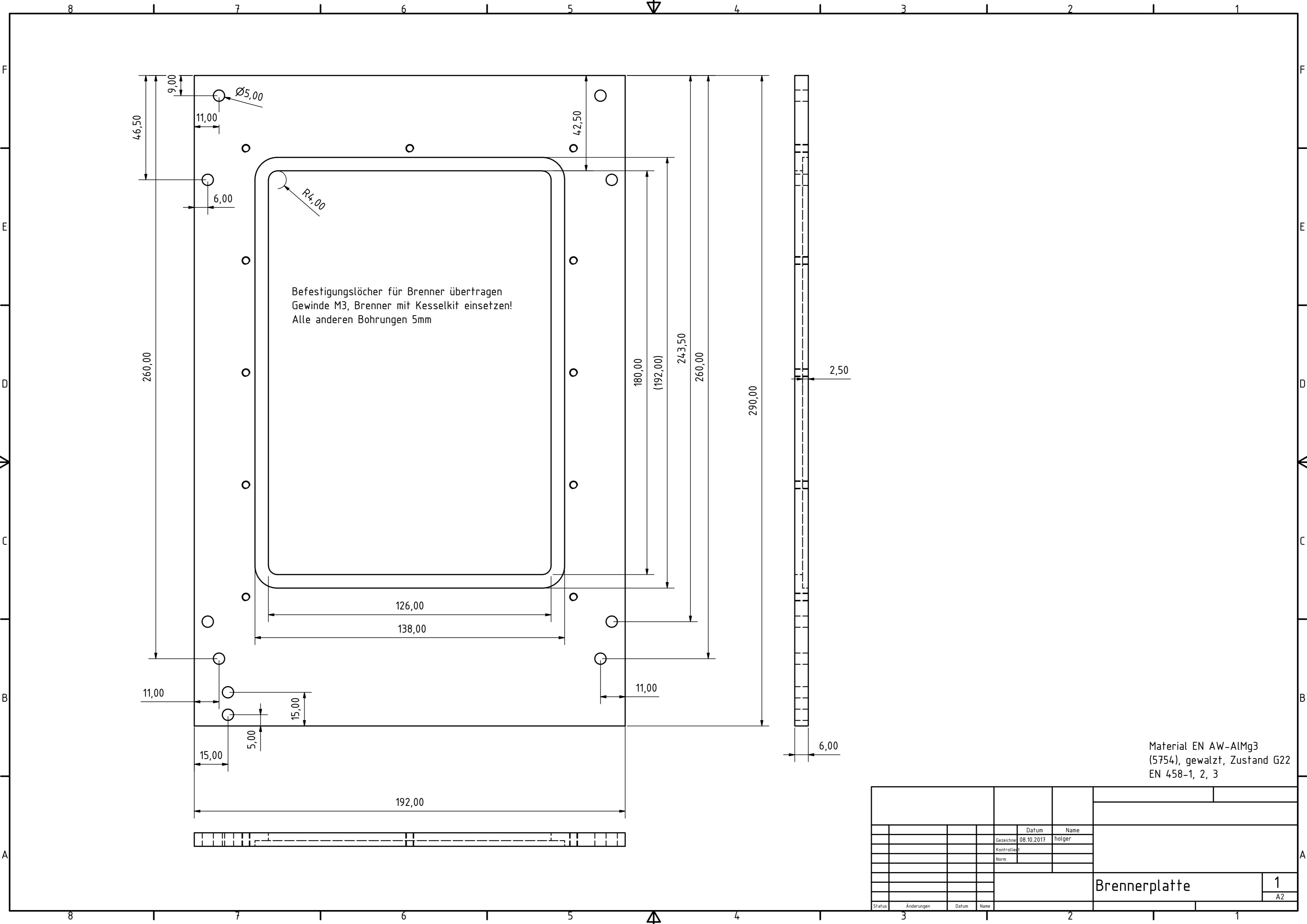


Material EN AW-ALMg3
 (5754), gewalzt, Zustand G22
 EN 458-1, 2, 3

Status	Änderungen	Datum	Name
		08.10.2017	holger

Bodenplatte 6x220x330mm¹

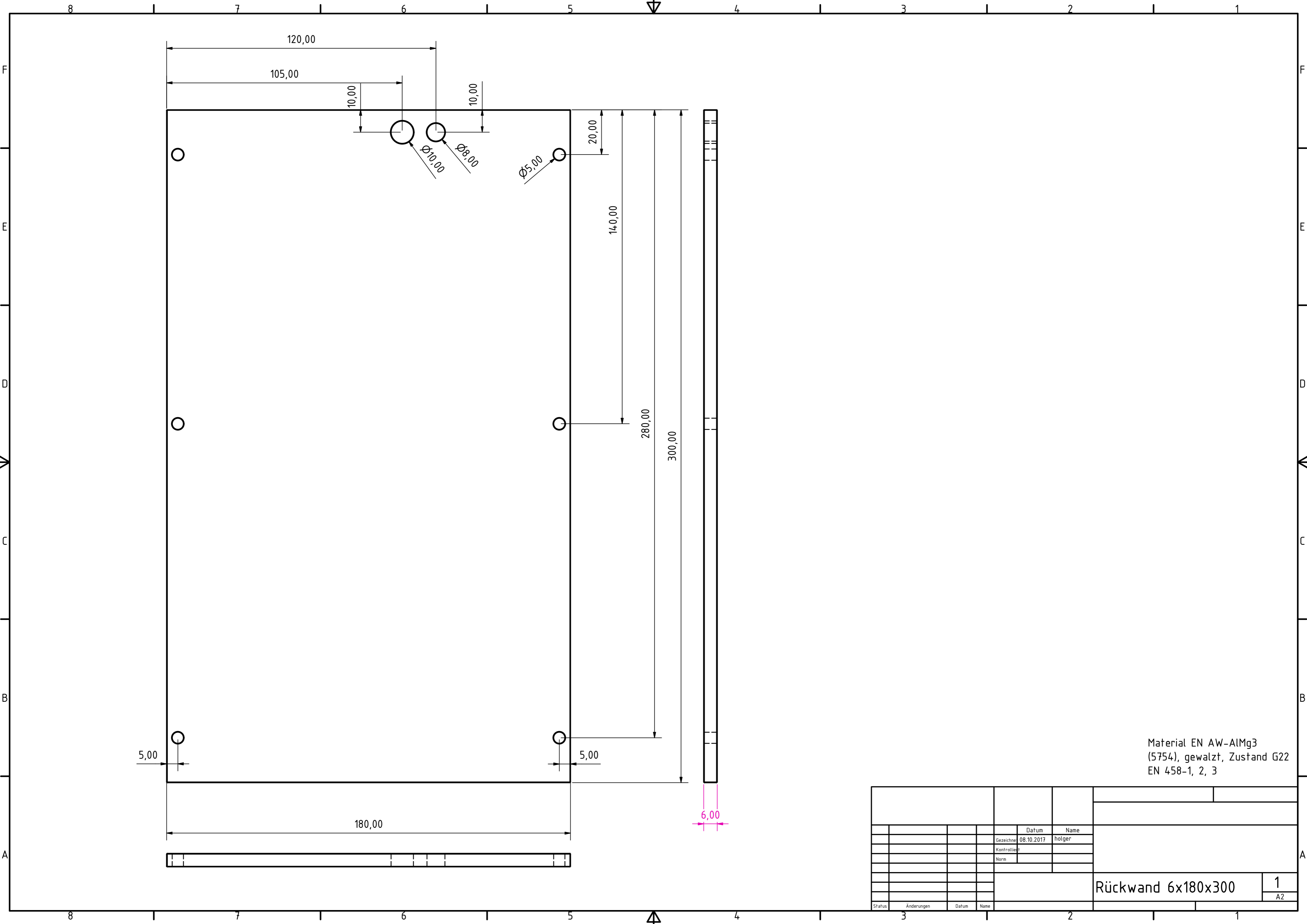
A2



Befestigungslöcher für Brenner übertragen
 Gewinde M3, Brenner mit Kesselkit einsetzen!
 Alle anderen Bohrungen 5mm

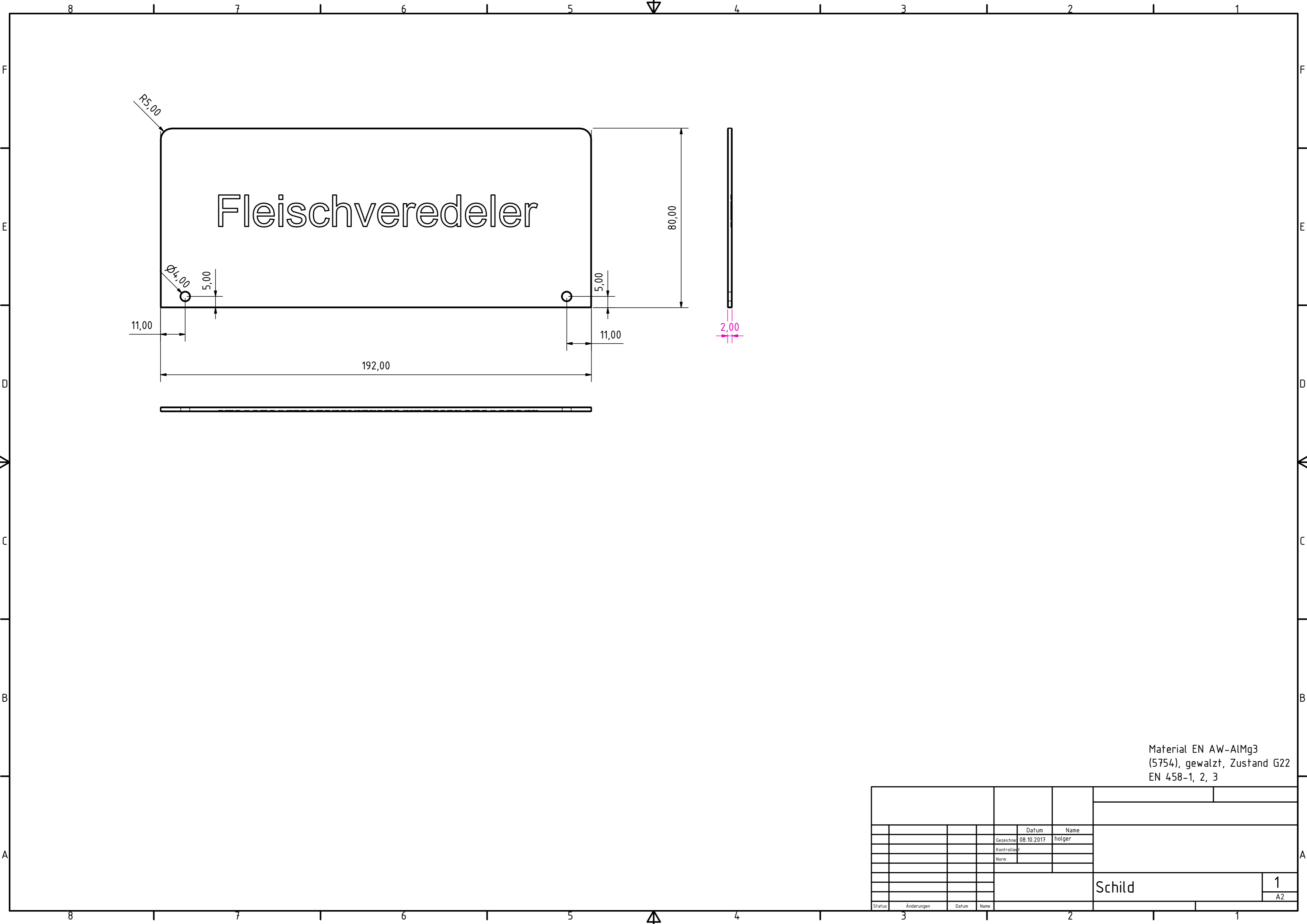
Material EN AW-ALMg3
 (5754), gewalzt, Zustand G22
 EN 458-1, 2, 3

		Datum		Name	
		08.10.2017		holger	
		Gezeichnet		Kontrolliert	
		Norm			
				Brennerplatte	
				1	
				A2	
Status	Änderungen	Datum	Name		

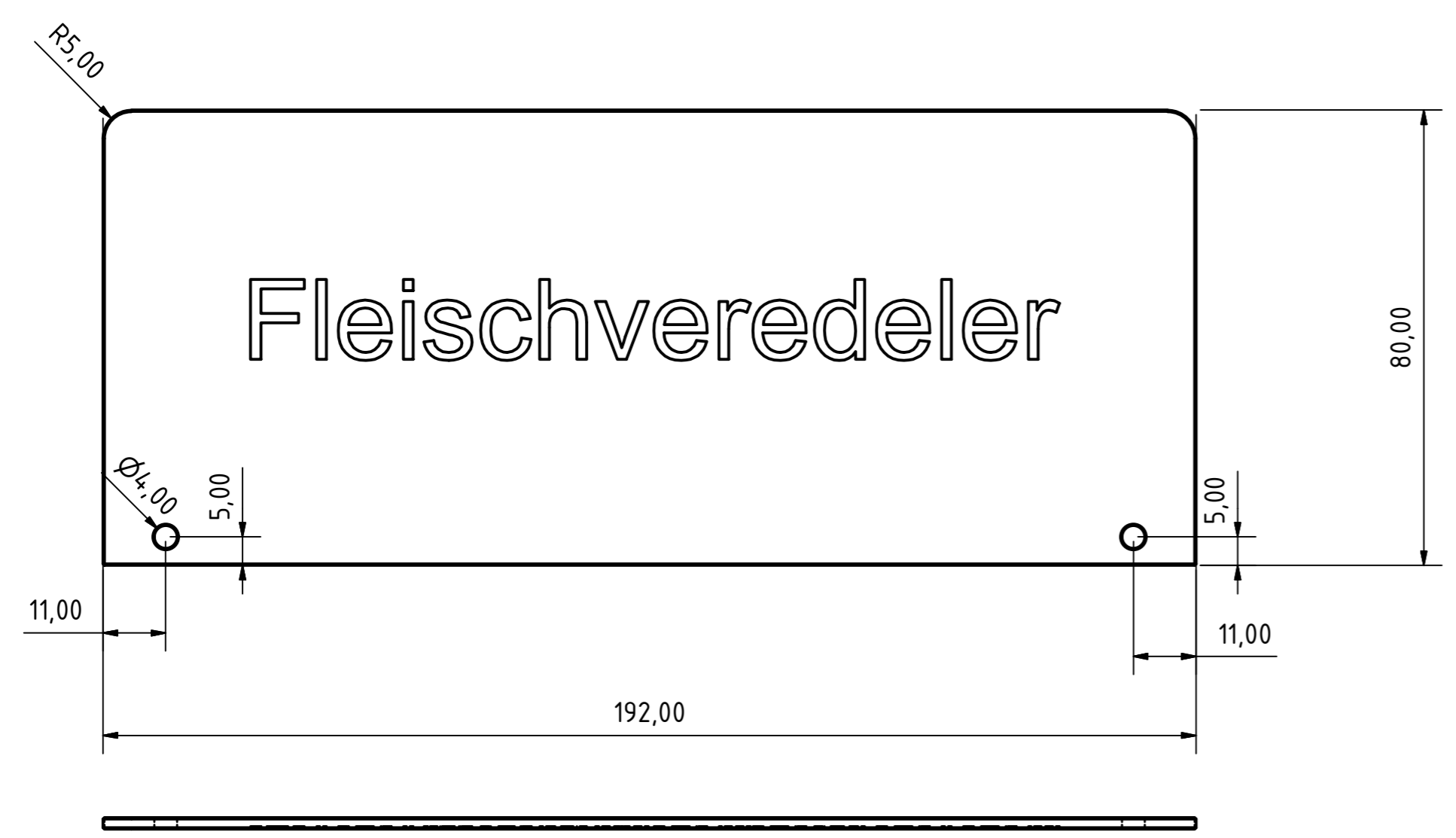


Material EN AW-ALMg3
 (5754), gewalzt, Zustand G22
 EN 458-1, 2, 3

		Datum	Name					
		Gezeichnet	08.10.2017	holger				
		Kontrolliert						
		Norm						
				Rückwand 6x180x300				
Status	Änderungen	Datum	Name	1				
				A2				

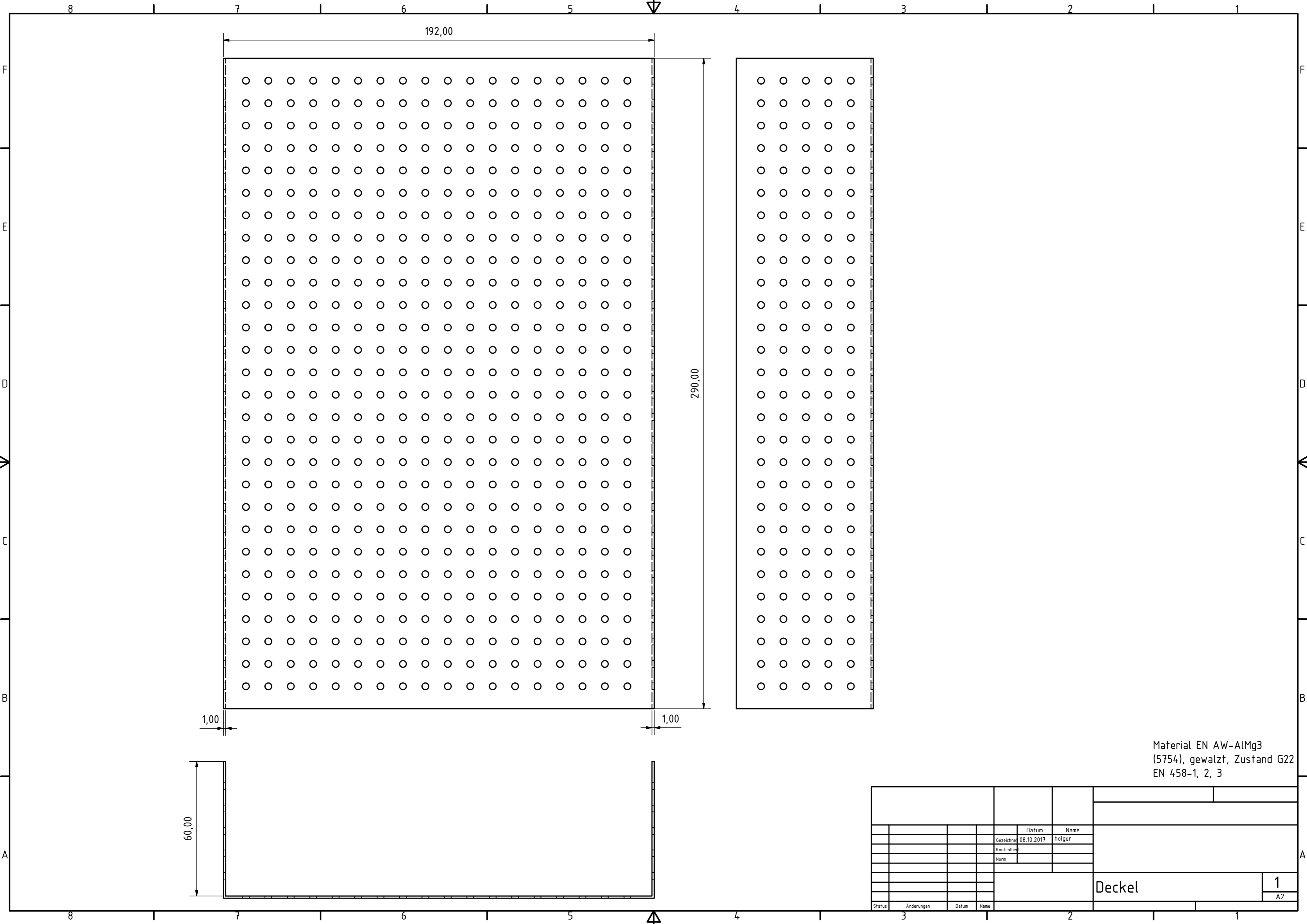


Fleischveredeler



Material EN AW-ALMg3
(5754), gewalzt, Zustand G22
EN 458-1, 2, 3

		Datum	Name				
		Gezeichnet	08.10.2017	holger			
		Kontrolliert					
		Norm					
						Schild	
						1	
						A2	
Status	Änderungen	Datum	Name				



Material EN AW-ALMg3
 (5754), gewalzt, Zustand G22
 EN 458-1, 2, 3

		Datum	Name					
		Gezeichnet	08.10.2017	holger				
		Kontrolliert						
		Norm						
				Deckel				
Status	Änderungen	Datum	Name					
				1				
				A2				